

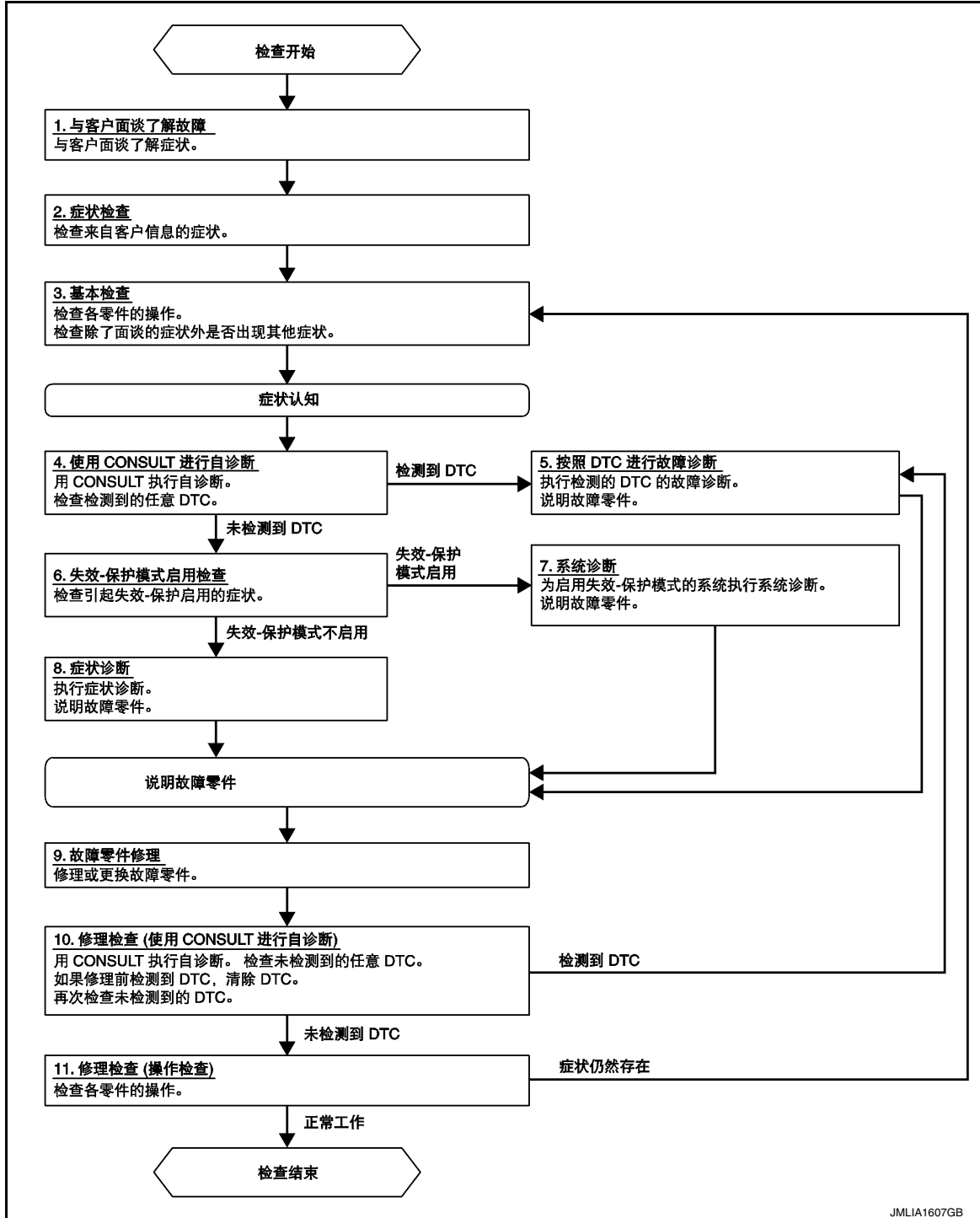
# 基本检查

## 诊断和维修工作流程

### 工作流程

INFOID:000000007220189

### 总流程



JMLIA1607GB

### 详细流程

#### 1. 面谈了解故障

与客户面谈了解症状。

< 基本检查 >

>> 转至 2。

## 2. 检查症状

检查来自客户信息的症状。

>> 转至 3。

## 3. 基本检查

检查各零件的操作。检查除了面谈的症状外是否出现其他症状。

>> 转至 4。

## 4. 使用 CONSULT 进行自诊断

用 CONSULT 执行自诊断。检查是否检测到 DTC。

是否检测到 DTC?

是 >> 转至 5。

否 >> 转至 6。

## 5. 按照 DTC 进行故障诊断

执行检测的 DTC 的故障诊断。说明故障零件。

>> 转至 9。

## 6. 失效 - 保护启动检查

确认症状适用于失效 - 保护启动。

失效 - 保护是否启动?

是 >> 转至 7。

否 >> 转至 8。

## 7. 系统诊断

为失效 - 保护启动的系统进行系统诊断。说明故障零件。

>> 转至 9。

## 8. 症状诊断

进行症状诊断。说明故障零件。

>> 转至 9。

## 9. 修理故障零件

修理或更换故障零件。

>> 转至 10。

## 10. 修理检查 ( 使用 CONSULT 进行自诊断 )

用 CONSULT 执行自诊断。检查是否未检测到 DTC。在修理前, 如果检测到 DTC, 则清除 DTC。检查是否未再次检测到 DTC。

是否检测到 DTC?

是 >> 转至 5。

否 >> 转至 11。

## 11. 修理检查 ( 操作检查 )

检查各零件的操作。

它是否正常工作?

A

B

C

D

E

F

G

H

I

J

K

EXL

M

N

O

P

## < 基本检查 >

---

- 是 >> 检查结束
- 否 >> 转至 3。

< 基本检查 >

## 检查和调整

### 更换控制单元时的其他维修

#### 更换控制单元时的其他维修：说明

INFOID:000000007220190

注：

- 更换自动调平系统控制单元时，必须使用 CONSULT 执行 " 写入配置 "。
- 按顺序完成 " 写入配置 " 步骤。
- 更换自动调平系统控制单元时，必须使用 CONSULT 执行 " 传感器初始化 "。

#### 更换控制单元时的其他维修：特殊维修要求

INFOID:000000007220191

### 1. 写入车辆规格

#### CONSULT 配置

执行 " 写入配置 " 写入车辆规格。请参见 [EXL-61, " 配置 \( 前大灯调平系统 \): 特殊维修要求 "](#)。

>> 转至 2。

### 2. 传感器初始化

#### CONSULT 工作支持

执行 " 传感器初始化 "。请参见 [EXL-62, " 传感器初始化: 特殊维修要求 \( 前大灯对光控制系统 \)"](#)。

>> 工作结束

### 配置 ( 前大灯调平系统 )

#### 配置 ( 前大灯调平系统 ): 说明

INFOID:000000007220192

因为在更换自动调平系统控制单元后没有写入车辆规格，所以需要使用 CONSULT 写入。

功能	说明
写入配置	自动写入车辆配置。

注：

- 更换自动调平系统控制单元时，必须使用 CONSULT 执行 " 写入配置 "。
- 按顺序完成 " 写入配置 " 步骤。

#### 配置 ( 前大灯调平系统 ): 特殊维修要求

INFOID:000000007220193

### 1. 写入配置

#### CONSULT 配置

1. 选择 " 写入配置 "。
2. 选择 " 设定更改 "。
3. 当 " 结束指令 " 时，选择 " 结束 "。

>> 工作结束

### 传感器初始化

#### 传感器初始化：说明

INFOID:000000007220194

#### 前大灯对光控制系统

安装、拆卸和更换自动调平系统控制单元和悬架部件时，执行传感器初始化。

A  
B  
C  
D  
E  
F  
G  
H  
I  
J  
K  
EXL  
M  
N  
O  
P

< 基本检查 >

## 传感器初始化：特殊维修要求 ( 前大灯对光控制系统 )

INFOID:000000007220195

### 1. 车辆状况检查

1. 将车辆停在笔直朝前位置。
2. 车辆空载 ( 无乘客 )。

>> 转至 2。

### 2. 传感器初始化

#### CONSULT 工作支持

1. 选择前大灯调平系统工作支持项目的 " 传感器初始化 "。
2. 选择 " 开始 "。
3. 当 " 初始化完成 " 时，选择 " 结束 "。

**注：**

如果指示 " 初始化未完成 "，则自动调平系统控制单元检测到传感器杆信号发生变化。取消传感器初始化。在这种情况下，将点火开关转至 OFF 位置，以防车辆高度发生变化。再次执行传感器初始化。

#### 传感器初始化是否完成？

- 是 >> 转至 3。  
否 >> 再次执行传感器初始化。

### 3. 自诊断结果检查

用 CONSULT 执行自诊断。检查是否未检测到 DTC。

#### 是否检测到 DTC？

- 是 >> 转至 2。  
否 >> 传感器初始化完成